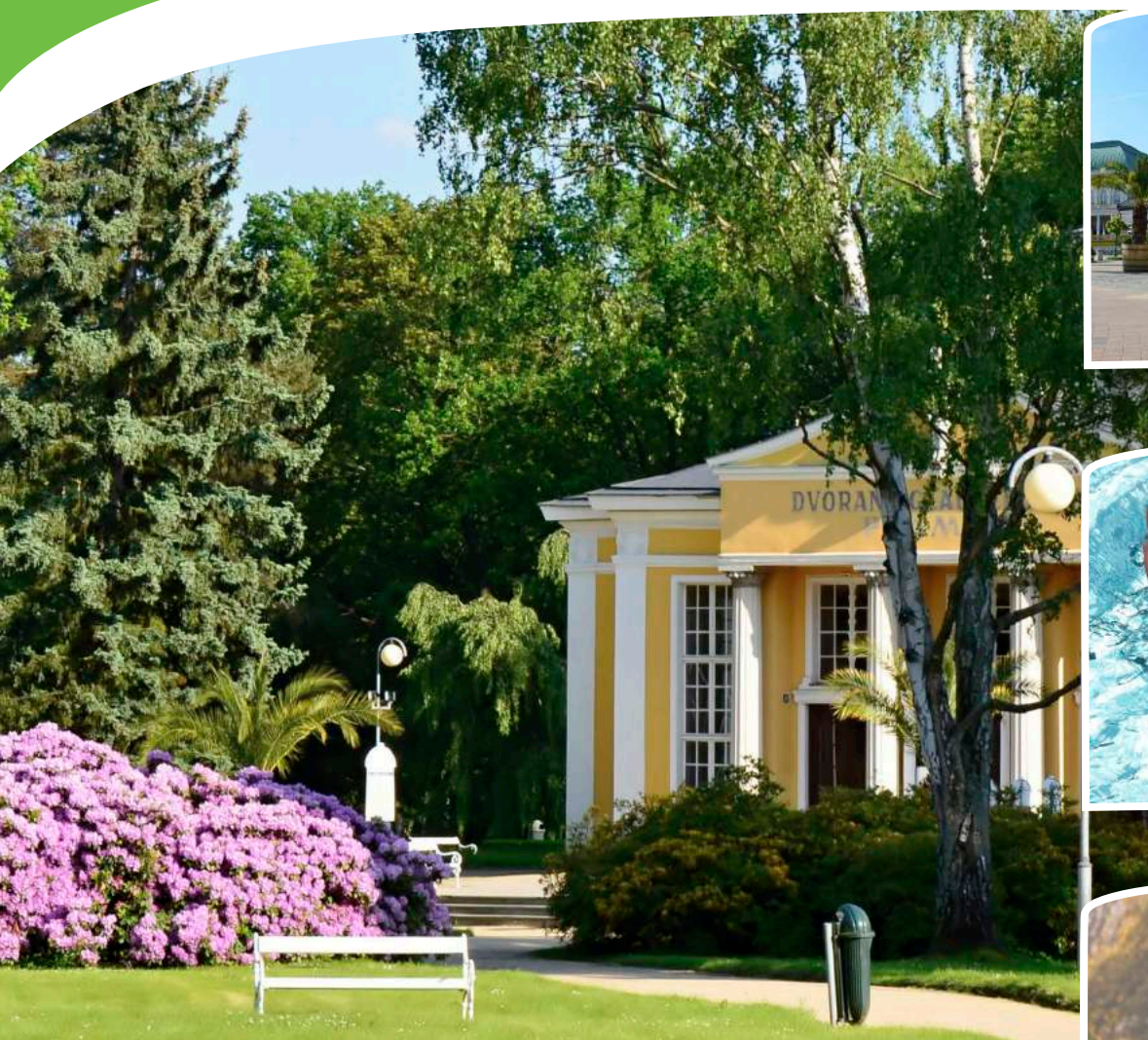


Františkovy Lázně

SpaDreams

Salud • Ayurveda • Yoga • Curas



Františkovy Lázně -

La joya entre los balneario de Bohemia

Una pequeña e idílica ciudad reúne una pintoresca naturaleza y fuentes medicinales centenarias. Extensos parques de curas y una tranquila atmósfera ofrecen la base perfecta para una cura y un descanso satisfactorio.



Guía SpaDreams
Františkovy Lázně



Guía Františkovy Lázně



Františkovy Lázně:
pequeña e idílica ciudad que reúne
una pintoresca naturaleza y fuentes
medicinales centenarias.

Františkovy Lázně, Mariánské Lázně y Karlovy Vary pertenecen al triángulo de balnearios de Bohemia, conocido en todo el mundo. Esta región es una de las más ricas en manantiales de Europa y goza de fama mundial. Františkovy Lázně es la ciudad más pequeña de las tres y es la joya de los balnearios bohemios. Marcada por sus elegantes soportales, preciosos parques y una atmósfera tranquila e idílica. Gracias a su ubicación única, al este de Kammerwald y al sur de Kammerbrühl Františkovy Lázně le invita a una estancia larga y relajada centrada en las curas.



Contenido

Františkovy Lázně como balneario	2
Agua natural medicinal	
Gas medicinal natural	
Barro medicinal natural	
La oferta del balneario	4
Cura compleja	
Cura en el balneario	
Cura a base de líquidos	
Cura de gas medicinal	
Terapia de barro	
De interés	7
Moneda	
Clima	
El escudo de la ciudad	
El símbolo de la ciudad	
Comida	
Tiempo libre y cultura	8
Una vez ahí	
El entorno	

Balneario Františkovy Lázně



El balneario

El casco histórico único está marcado por la arquitectura clasicista y rodeado de una preciosa naturaleza y parques magníficos. Františkovy Lázně es desde 1992 un centro de curas con monumentos protegidos y desde entonces ha sido rehabilitada continuamente. Las primeras fuentes medicinales en Františkovy Lázně se mencionaron ya en 1502 en un texto escrito, aunque la ciudad se fundó en el siglo XVIII y se integró a lo largo de los años como conjunto arquitectónico en el paisaje. Personajes famosos como Goethe, Franz Kafka, el príncipe de Metternich y Ludwig van Beethoven buscaron descanso y recuperación en Františkovy Lázně.

La cura de Františkovy Lázně se basa en el uso de sus remedios ricos, locales y naturales - fuentes medicinales, barro y gases naturales. Estos remedios se emplearon durante siglos en diferentes tratamientos, particularmente en tratamientos para enfermedades ginecológicas, del sistema locomotor, digestivo y circulatorio, así como enfermedades oncológicas.



Agua natural medicinal

Las fuentes medicinales proporcionan agua mineral fría, rica en azufre, alcalina con una temperatura media entre 9° y 11°. El agua medicinal contiene 2,5g de CO₂ disuelto y un promedio de 5 g por litro de minerales como magnesio, calcio, hierro y yodo. El agua medicinal se utiliza en la cura a base de líquidos o en baños, en irrigaciones o inhalaciones.

Fuente de Franz: la fuente de Franz es la más antigua y fue nombrada con el nombre del emperador austríaco Franz I. Se encuentra en el pabellón de la fuente de Franz, muy llamativa debido a sus columnas dóricas. El agua se bombea desde la tierra desde una profundidad de 8 metros. En caso de debilitamiento general y de ligeras molestias digestivas el agua de la fuente le ayudará.

Fuente de Glauber: en total hay 4 fuentes de Glauber. Se caracterizan por su especialmente alto contenido en sal de Glauber, de efecto laxante. El agua de la fuente de Glauber se utiliza en la cura a base de líquidos o en forma de baños curativos. Sobre todo se recetan estas fuentes para problemas estomacales-intestinales y para estimular la digestión. En la "Sala de bebida de las fuentes de Glauber", en estilo neoclásico, se puede tomar agua de dos manantiales.

Manantial de sal: el manantial de sal, que emana en el soportal del manantial de sal y praderas, actúa sobre todo contra catarros crónicos de las vías respiratorias superiores. El agua se utiliza en la cura a base de líquidos. También la fuente de Adler surge de aquí. Su nombre se debe al médico Dr. Bernhard Adler, al que se recuerda con una estatua.

Manantial de hierro: la fuente con el mayor contenido en hierro se empezó a utilizar en 1836. Especialmente se aplica contra el agotamiento y cansancio.

Manantial de María: gas natural de dióxido de carbono se encuentra en el manantial de María, la cual dispone de una salida de dióxido de carbono seco y se aplica como baño de gas o como inyección de gas medicinal.

Františkovy Lázně



Manantial de Palliardi: el manantial de Palliardi, también denominado como la fuente joven del amor, se le dio el nombre por el doctor Palliardi. El agua es la más sabrosa de todos los manantiales y ayuda en trastornos digestivos e inflamaciones de mucosa gástrica.

Manantial de Luis: el manantial de Luis en el pabellón del mismo nombre es el segundo más antiguo de Františkovy Lázně y se bombea desde 22,6 m de profundidad. Se utiliza para la cura a base de líquidos. En el pabellón se encuentra la fuente fría, que se utiliza para la cura del balneario y puede ayudar en casos de pérdida del apetito y ligeras molestias estomacales.

Manantial de Cartelliere: el manantial de Cartelliere emana detrás del baño de barro y se utiliza de momento únicamente en baños de barro. Le debe su nombre al antiguo médico del balneario Paul Cartellieri.

Gas medicinal natural

El gas medicinal natural se consigue del agua mineral de Františkovy Lázně - en este sentido se trata de una fuente de gas seco. El gas tiene origen volcánico y se caracteriza por el dióxido de carbono puro y natural. El gas medicinal natural se aplica en forma de inyecciones, baños de asiento de gas seco o baños de gas ginecológicos.

Barro medicinal natural

El barro natural medicinal de Františkovy Lázně es mundialmente conocido y tiene un alto contenido en azufre y minerales disueltos, como magnesio, calcio, hierro o yodo y ácido húmico. Estos componentes naturales actúan de forma antiinflamatoria y fomentan la regeneración, especialmente en caso de artrosis articular.

Además gracias al barro se consigue estimular la circulación sanguínea del cuerpo. El barro se aplica en forma de envolturas, baños o tampones. Especialmente en tratamientos para enfermedades cutáneas o ginecológicas se alcanzan resultados trascendentales.

Indicaciones

Enfermedades crónicas, inflamatorias y degenerativas del sistema locomotor, síndromes dolorosos de los tendones y ligamentos, de las células subcutáneas, adipoblastos y musculares, carga lateral, reumatismo por fuera de las articulaciones, artrosis en otros sitios, osteoporosis, osteoartritis en la columna vertebral y articulaciones, síndrome algico-vertebrógeno de origen funcional o degenerativo, estado tras KADITIS aguda, problemas cardíacos de nacimiento o adquirida, enfermedades cardíacas isquémicas sintomáticas, hipertensión de I. Y 2º grado, estados tras una trombosis y tromboflebitis con consecuencias persistentes, tras la operación de varices, trastornos funcionales circulatorios, tratamiento tras la terapia para tumores principalmente de los genitales internos y de pecho, mielopatía con desarrollo de parálisis, eccema óptico y crónico, agotamiento, falta de energía, estrés, dolores de espalda y articular, rehabilitación tras accidentes o tras intervenciones quirúrgicas en huesos y articulaciones, enfermedades crónicas respiratorias (excepto en fase aguda), hipertensión, metabólicas, estados tras operaciones traumatológicas, estados tras operaciones renales y urinarias, estados tras operaciones ginecológicas, esterilidad e infertilidad, síndrome de climaterio.

Contraindicaciones

Enfermedades infecciosas, tuberculosis del sistema respiratorio u otra forma de tuberculosis, todas las enfermedades en estado grave, signos clínicos de fallo cardíaco, hemorragias fuertes y repetidas, tumores malignos durante y tras la terapia, epilepsia descompensada, fases activas de psicosis o trastornos mentales, demencia, dependencia del alcohol y sedantes, embarazo, inflamaciones agudas del sistema respiratorio, trastornos circulatorios en combinación con insuficiencia cardíaca, estados febriles.

La oferta del balneario



Cura compleja

La cura de Františkovy Lázně continúa con una tradición de más de 200 años y se basa fundamentalmente en remedios naturales como agua, barro y gas medicinal. La cura compleja se elabora in situ con un médico especialista en hidrología según las necesidades del paciente y personal especializado le acompañará.

El tipo, duración y cantidad de tratamientos se adapta a los síntomas individuales y puede variar notablemente. Se desaconseja insistentemente hacer cambios en el plan de tratamientos.

Entre los tratamientos de una cura en Františkovy Lázně cuentan: inhalaciones, baños de barro, tampón de barro, envoltura en barro, en gas, baño en ácido carbónico, inyección de dióxido de carbono, electroterapia, magnetoterapia, masaje, baño de burbujas, envoltura en parafina, baño de corrientes y crioterapia.

Cura de balneario

Los manantiales de agua mineral de Františkovy Lázně ricos en dióxido de carbono en forma de baños de ácido carbónico mejoran notablemente el riego sanguíneo de las extremidades. Un baño en agua medicinal con contenido en CO₂ actúa aliviando el dolor y como antiinflamatorio. En agua caliente entre 28°C y 34°C los músculos se relajan, el riego sanguíneo aumenta y el estrés se reduce. La piel absorbe el ácido carbónico y puede producir así un efecto sanador. En pocos minutos se siente un picor producido por el CO₂ disuelto.

Indicaciones

Cura para enfermedades del corazón y circulatorias, enfermedades renales y urinarias, trastornos nerviosos, enfermedades del aparato locomotor, discales, artrosis, enfermedades inflamatorias cutáneas.

Contraindicaciones

Cura para la descompensación cardiaca, epilepsia, tendencia a la hipotensión.

Cura a base de líquidos

Los principios básicos de la cura a base e líquidos consisten en elegir una dieta adecuada y el régimen de bebidas correctos de los manantiales de agua mineral. El médico determina tanto la cantidad como la dosis correcta del agua medicinal, la cantidad recomendada oscila entre 1,5 y 2 litros diarios.

Indicaciones de la cura a base de líquidos

En Františkovy Lázně se pueden tratar trastornos del sistema digestivo gracias a la explotación de fuentes de agua mineral. En total los manantiales tienen un efecto beneficioso, entre otras, en enfermedades esofágicas, estomacales, intestinales, biliares y del tracto biliar. Principalmente las fuentes con alto contenido en sal de Glauber actúan como verdaderos milagros en el tracto digestivo.



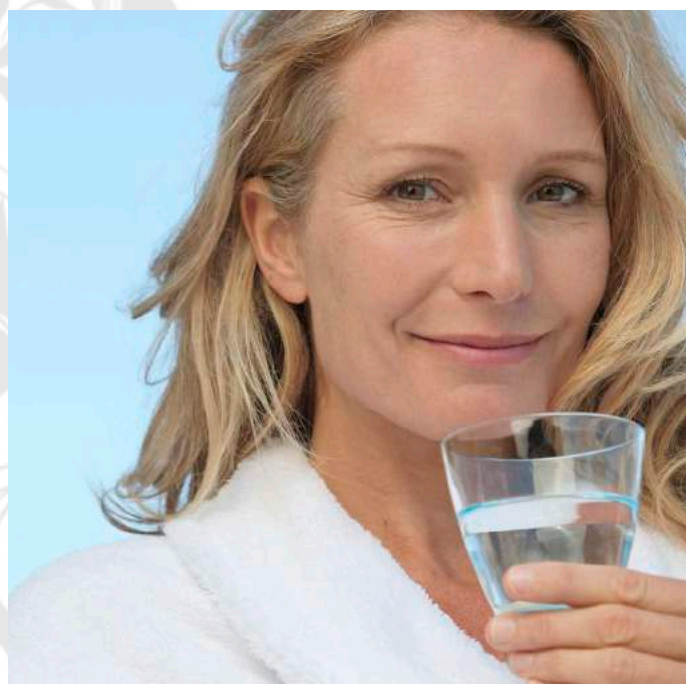
La oferta del balneario



El manantial de las praderas puede aliviar enfermedades biliares y hepáticas y eliminar excedentes de ácido gástrico o ligeras gastroenteritis estomacal gracias al manantial de Franz o de la Iglesia. La temperatura y la composición química del agua medicinal actúan de forma estimulante en los riñones y positiva en todo el organismo. El agua se debe tomar si es posible en pequeños traguitos y sin prisa para lograr mayor efectividad.

Otras indicaciones

Enfermedades digestivas, diabetes mellitus, cuadros ginecológicos, osteoporosis, trastornos metabólicos, trastornos hepáticos crónicos, problemas renales, estomacales e intestinales, de la vesícula biliar y pancreáticas, obesidad, enfermedades crónicas del estómago e intestino, estados tras infecciones estomacales, estados postoperatorios estomacales, estados tras operaciones complicadas de la vesícula y el tracto biliar.



Contraindicaciones de la cura a base de líquidos

Trastornos en la regulación de la cantidad de agua y sal, úlceras frescas estomacales-intestinales, estenosis pilórica, ictericia, cálculos biliares, enfermedades inflamatorias en la zona estomacal-intestinal, en presencia de miomas o tumores malignos.

Cura de gas medicinal

El gas natural medicinal con un alto contenido en dióxido de carbono puro y natural de origen volcánico es único en la República Checa. Por eso el baño en gas medicinal seco y la inyección de gas medicinal son únicos en esta forma en los balnearios checos.

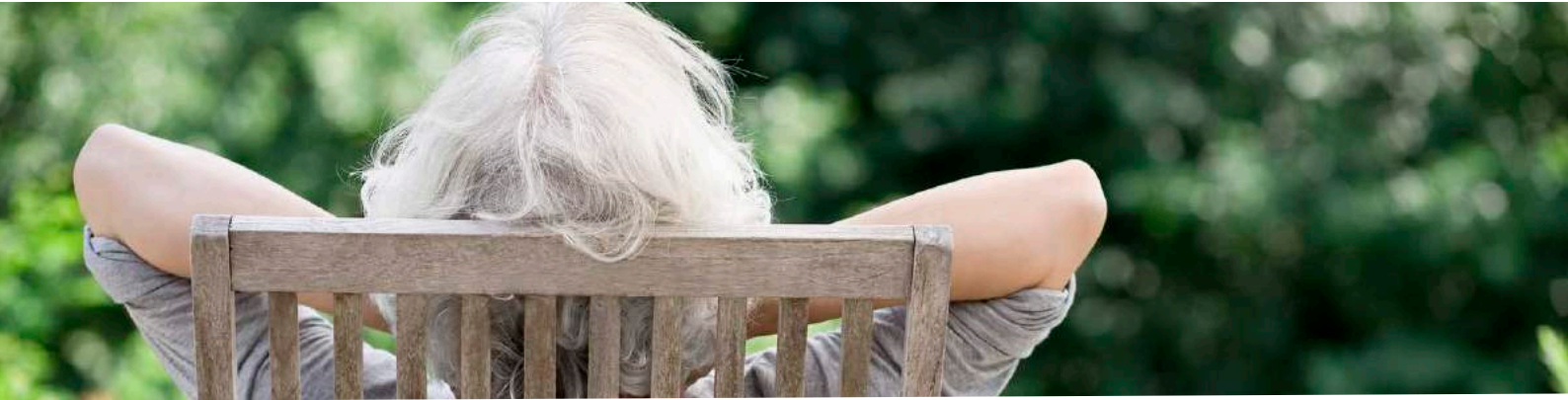
Baño en gas medicinal seco

Durante el baño con gas medicinal de CO₂ sede la fuente de María al invitado se le sujeta vestido completamente a la camilla con una bolsa de plástico, que se le ata bajo las axilas. Este se hincha cada vez más con gas, introduciéndose éste por la ropa y la piel. El gas provoca un aumento de los vasos sanguíneos, la presión sanguínea se reduce, la circulación mejora, actúa de forma antiinflamatoria y acelera la cura de heridas.

Inyección de gas medicinal

Para la inyección de gas medicinal se emplea gas natural medicinal. El gas medicinal se inyecta bajo la piel. Se eligen especialmente las partes doloridas, como las articulaciones y la columna vertebral. Gracias a ello se produce una alta concentración de CO₂ reducida a un lugar concreto bajo la piel. Los procesos de curación y la circulación se aceleran y la presión sanguínea mejora, los calambres musculares se alivian y el organismo se relaja. Durante la inyección se suele sentir una ligera quemazón, que se sustituye enseguida por una sensación más cálida y beneficiosa. En una hora el gas es reabsorbido.

La oferta del balneario



Indicaciones de la cura con gas medicinal

Trastornos circulatorios, enfermedades degenerativas de las articulaciones y la columna vertebral, enfermedades cardíacas coronarias, varices, isquemia en las piernas, molestias ginecológicas y urológicas, hipertensión, problemas de disfunción sexual, enfermedades cardíacas y circulatorias, enfermedades de los vasos, hipertensión, enfermedades del sistema locomotor, enfermedades reumáticas, para mejorar la función sexual de los hombres, alivio de las molestias menopáusicas en las mujeres.

Contraindicaciones de la cura con gas medicinal

Inflamaciones cutáneas y subcutáneas en la zona de punción, hemorragias.

Terapia de barro

El barro medicinal alivia los dolores, como antiinflamatorio y relaja los tejidos.

Baños en barro

En los baños de barro se calienta el barro a una temperatura entre 40°C y 45°C y se aplica en un baño total, medio o tres cuartos. Se mejora la circulación, el metabolismo se estimula y se reducen las inflamaciones. La duración es de entre 15 y 20 minutos. A continuación el paciente debe tomar una pausa para descansar y envolverse en mantas disfrutando del efecto tranquilizante del baño de barro.

Envolturas en barro

Las envolturas en barro se aplican por el contrario en determinadas zonas, como la columna vertebral o las articulaciones. Los efectos curativos son idénticos, sin embargo esta variante de la terapia es más suave y actúa en la zona deseada.

Tampones vaginales

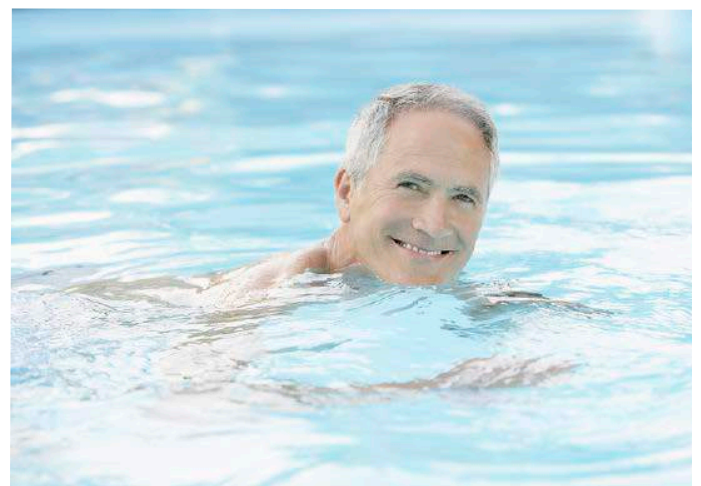
Tampones vaginales de barro presentan una terapia ginecológica especial. Mediante su uso los órganos internos de la mujer y la zona pélvica se irrigan con más fuerza. Por medio de la combinación con otras terapias de barro se refuerza el efecto. El barro puede frenar y matar el aumento de bacterias y tratar enfermedades fúngicas. El barro también se emplea en casos de esterilidad y trastornos de fertilidad gracias a sus sustancias de parecido hormonal.

Indicaciones de terapia con barro

Dolores de espalda y articulares, enfermedades crónicas, inflamatorias y degenerativas del sistema locomotor, reuma, osteoporosis, osteoartritis de la columna vertebral y las articulaciones, reuma, molestias durante la menopausia, urología, esterilidad e infertilidad, abortos espontáneos, trastornos en los ovarios y en el desarrollo del útero, enfermedades inflamatorias de los genitales internos y sus consecuencias, estados tras operaciones ginecológicas y operaciones de la zona pélvica.

Contraindicaciones de terapia con barro

Enfermedades crónicas inflamatorias, varices graves, cáncer, heridas abiertas, hipertensión, embarazo.



De interés



Moneda

Como moneda oficial consta la corona checa (abreviatura CZK). El cambio supone un euro para unas 30 CZK (estado: noviembre de 2015). El valor aproximado de una corona checa es por tanto de 0,04€.

Clima

La República Checa se encuentra en una zona de temperaturas moderadas y tiene un clima suave, pero muy variable y diferenciado según la región. Éste está condicionado por la altura. El invierno en la República Checa es frío y mojado con temperaturas heladoras, el verano por lo general suele ser muy templado, no obstante hay que contar con precipitaciones y tormentas repentinas.

Las mejores condiciones climatológicas las forman los meses de mayo a junio y de septiembre a octubre. La naturaleza floreciente, las magníficas noches templadas de verano o los paseos de otoño por los frondosos bosques le hechizarán durante estos meses. Sobre todo la segunda mitad de septiembre se presenta el "indian sommer" (esp. verano indio) - pudiendo disfrutar de días cálidos, soleados con un radiante cielo azul.

El escudo de la ciudad

Ya en el escudo de la ciudad se hace notable el valor de las curas en Františkovy Lázně. Las franjas azules describen el río Eger, del que salen otras seis franjas azules - éstas caracterizan los seis manantiales minerales, que eran conocidos hasta la formación del escudo: manantial de Franz, de sal, de frío, de Louis, de las praderas y manantial nuevo. El águila en el escudo recuerda al fundadores del balneario "Dr. Adler", el gallo recuerda a Heinrich Rottenhann, que se centró en la fundación de la ciudad balneario Františkovy Lázně. La inscripción del escudo significa en su traducción: "las pequeñas cosas crecen mediante la unión".

El símbolo de la ciudad

El símbolo de Františkovy Lázně - y también en Bruselas - es una estatua de un niño llamado Franzel. Está sentado en una esfera con un pez en la mano y hoy se encuentra junto a la fuente de Franz. Se dice, que si una mujer toca a Franzel se quedará embarazada en poco tiempo, ya que Franzel es el más poderoso que todas las fuentes de salud. La estatua original se puede ver en el museo.

Comida

La cocina bohemia es muy abundante y característica por el uso de especias como sal, ajo, comino o pimienta. Les gusta servir sopas como entrante, las sopas de patatas, ajo o chukrut son las más populares.

Como plato principal los checos eligen pollo, cerdo o carne de vaca y distintos acompañamientos como el "Knödel" (esp. Albóndiga de patata) de Bohemia o el puré de patata.

El plato nacional número uno es el "vepro, knedlo, zelo" - un asado de cerdo con "albóndigas de patata de Bohemia y chukrut".

En segundo lugar se encuentra el asado de lomo de ternera, que se sirve o bien con una salsa de nata y verduras en puré o con nata montada, arándanos rojos, "albóndigas de patata" y abundante salsa.

Especialmente típico es la ensalada de patata y la "albóndiga de pan de Bohemia", preparada con una hogaza de pan y cortada en pequeñas rebanadas y servidas tanto como acompañamiento o postre. Los postres típicos son los kolaches, trozos redondos de masa con levadura y rellenos con requesón, semillas de amapola o trocitos de fruta.

El arte de la cervecería bohemia triunfa con diversas variedades de cerveza - sobre todo desde la negra hasta la más fuerte y especiada. En los bares se ofrece utopenci - blockwurst marinado en vinagre o agua de pino con cebollas, verduras y numerosas especias.

Tiempo libre y cultura



Una vez ahí

Františkovy Lázně es en sí un monumento - el rostro clasicista de obras, los numerosos manantiales y los soportales y las diferentes fuentes hacen de un paseo por la ciudad toda una experiencia. Ya la calle Národní de construcción paradisíaca con dos filas de casas sensacionales, una fuente gigante, un paseo, balnearios y hoteles a la izquierda y derecha invitan a soñar. En las casas del balneario se organizan por ejemplo conciertos, conferencias, pantomima, espectáculos de moda, noches de baile y paseos informativos guiados por la ciudad. Aparte de la arquitectura maravillosa en Františkovy Lázně Salingsburg supone un verdadero éxito.

El Aquaforum se inauguró en 2005 y es un lugar para la relajación. Con una piscina cubierta y una exterior, toboganes, jacuzzis, cuevas, saunas y masajes en 1570 m² le ofrece Aquaforum para grandes y pequeños muchas posibilidades y es un verdadero oasis del bienestar.

Františkovy Lázně ofrece a las personas activas no sólo caminos para rutas en bicicleta, si no también marcha nórdica y noches de baile. También alquiler de bicicletas o barcos, oferta de minigolf o tenis para el disfrute de los deportistas. Tres preciosos campos de golf ofrecen una selección suficiente y espacio libre para un partido - olvídense de las preocupaciones diarias un paisaje precioso jugando al golf al aire libre.

El entorno

Historia, reservas naturales, palacios y castillos caracterizan todo el entorno. A sólo 5 km de Františkovy Lázně se encuentra Eger con sus fabulosas casas con fachadas entramadas, monumentos y una atmósfera medieval. La ciudad pertenece a una de las más antiguas y apreciadas históricamente de la República Checa.

Los magníficos parques, Weiher Amerika - el gran estanque de Eger, bosques y numerosas reservas naturales hacen del entorno una experiencia única en la naturaleza. Así descubrirá la reserva natural absolutamente única de Europa Soos - una excavación, de 2200 m de ancho y 1400 m de largo. Aquí se forman las denominadas mofetas, de las que emana el dióxido de carbono disuelto - con lluvia en una consistencia cenagosa, los días secos como un silbido (ZISCHEN). No sólo las plantas de sal únicas, si no la variedad de pájaros acuáticos encuentran aquí su hogar.

No muy alejado le espera Kammerbrüehl - un volcán inactivo. El Kaiserwald (bosque del emperador), en el borde de Mariánské Lázně, merece una visita de los amantes de la naturaleza: la gran y preciosa cordillera en la frontera entre Polonia y la República Checa es una reserva natural en forma de parque. Cerca de la ciudad de Hazlov se encuentra otra reserva natural: Skalka con las impactantes yacimientos de cuarzo.

Los destinos más apreciados para excursiones alrededor de Františkovy Lázně son, aparte de Karlovy Vary, Mariánské Lázně, castillo de Loket, el castillo de Königswart, abadía de Tepl, Doubrava, castillo de Seeberg y la reserva natural de Soos.



Eger